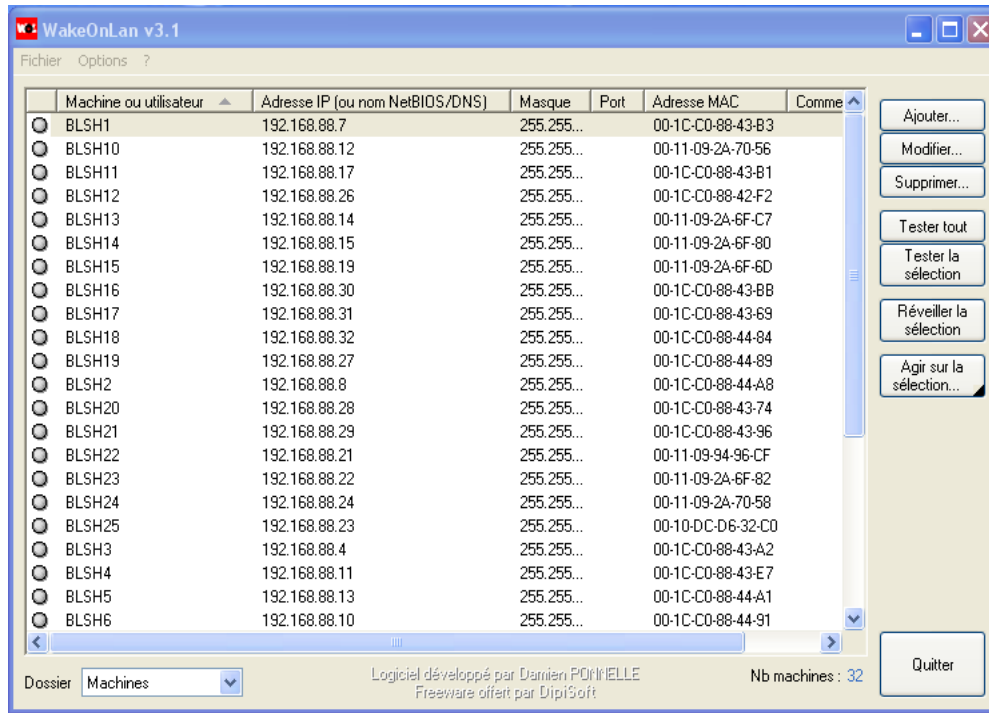


Comment éteindre et allumer les postes à distance

1. Cliquer sur l'icône WakeOnLan sur le bureau

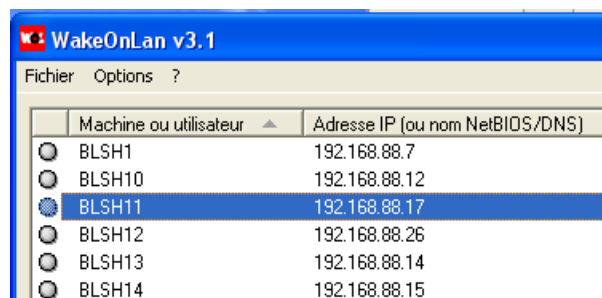


2. La liste des postes apparaît

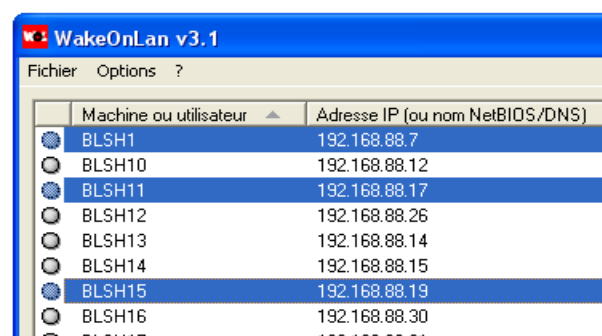


3. On peut :

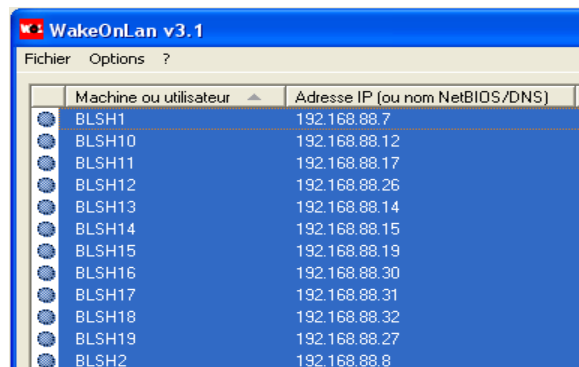
- sélectionner un poste en cliquant dessus



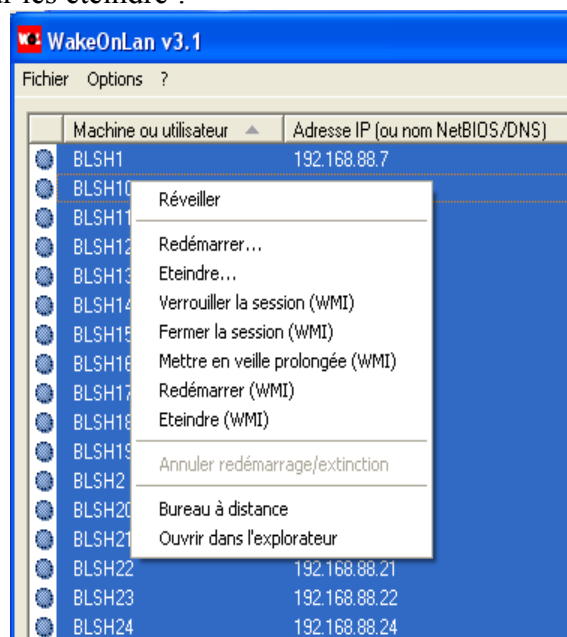
- sélectionner plusieurs postes en cliquant dessus en restant appuyé sur la touche **Ctrl**.



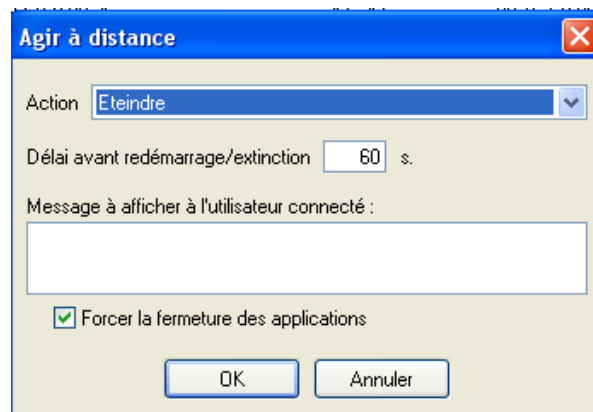
- Sélectionner tous les postes en faisant la combinaison de touche **Ctrl – A**



4. Par un clic droit sur les postes sélectionnés, on va choisir « **Réveiller** » pour les allumer ou « **Eteindre** » ... pour les éteindre !



5. Si on choisit « **Eteindre** », la fenêtre suivante apparaît



6. Cliquer sur **OK**